

Limbach® -Anschweißmuttern



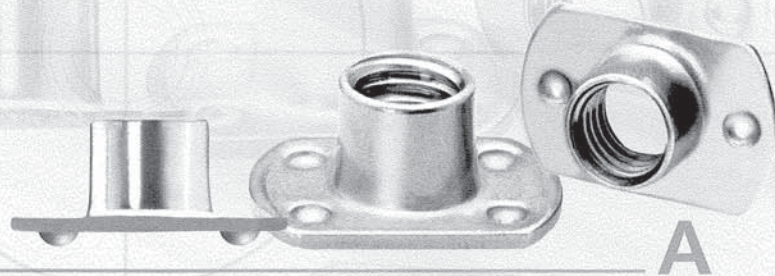
“L” Weld-On Nuts - Ecrous à souder “L”

Hochfeste Verbindungselemente mit metrischem ISO-Gewinde
M 4 - M 12 für Blechkonstruktionen von 0,5 bis 3,0 mm Dicke.

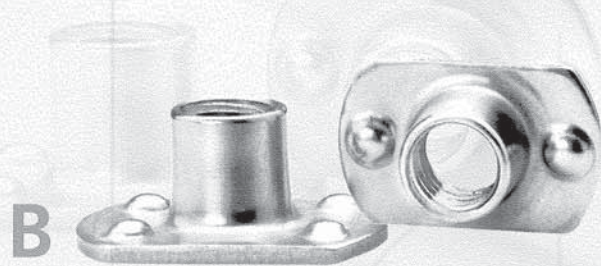
Highly tensile fasteners with ISO metric screw threads M 4 - M 12
for sheet-metal constructions from 0,5 - 3,0 mm thickness.

Éléments d'assemblage très résistants avec filet métrique
ISO M 4 - M 12 pour constructions en tôle
de 0,5 à 3,0 mm d'épaisseur.

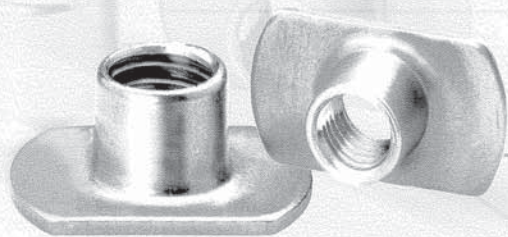
rostfrei, stainless, inoxydable



A

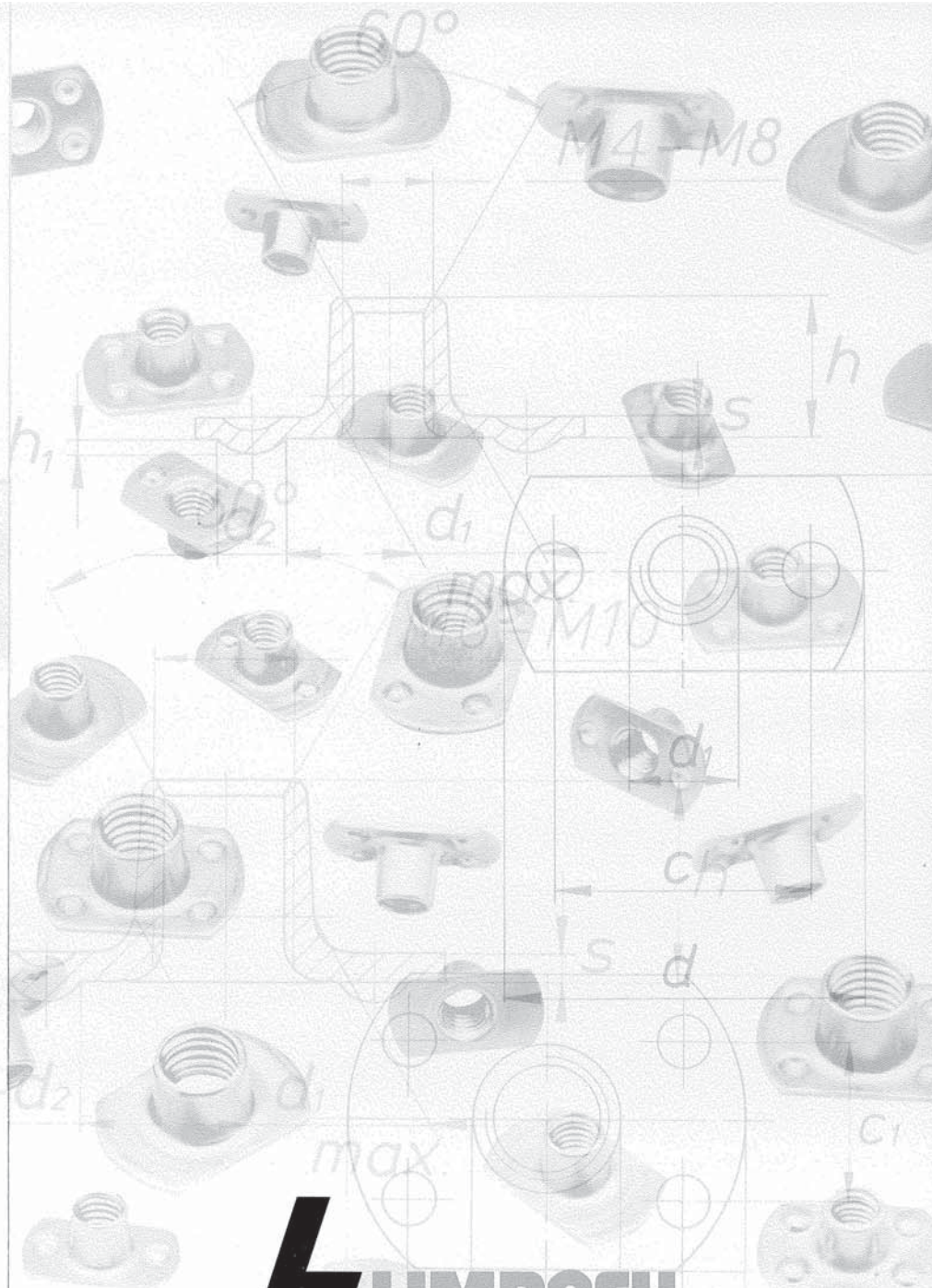


B



C

 **LIMBACH**



 **LIMBACH**

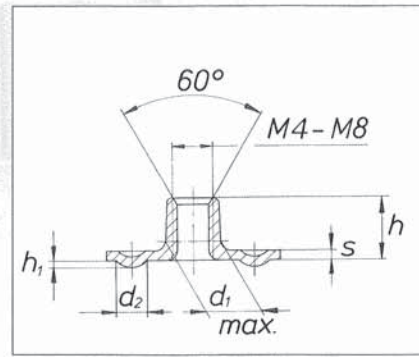
Karl Limbach & Cie. GmbH & Co.KG

Metallwarenfabrik • gegründet 1898

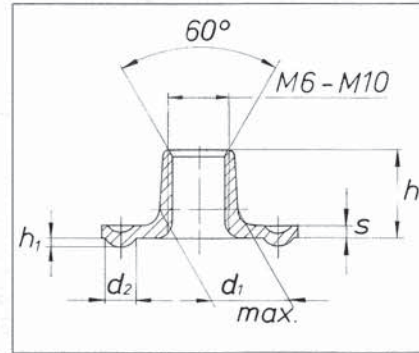
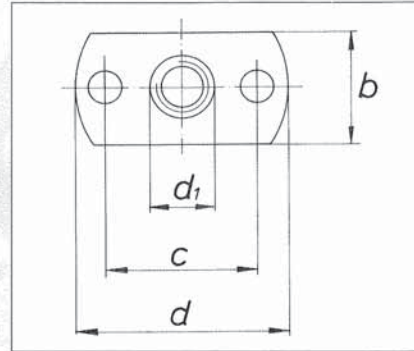
Postfach 19 03 65 • 42703 Solingen

Telefon (0212) 398-0 • Telefax (0212) 31 72 99

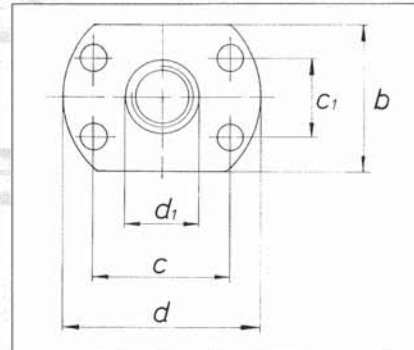
Internet: www.limbach-cie.de • e-mail: info@limbach-cie.de



M 4 - M 8



M 6 - M 10



Bei schweißtechnischen Fragen wenden Sie sich bitte an den Hersteller Ihrer Schweißanlage.
 If you have any welding-related questions, please contact the manufacturer of your welding equipment.
 Pour toute question relevant du soudage, veuillez vous adresser au fabricant de votre installation de soudage.



Karl Limbach & Cie. GmbH & Co.KG

Metallwarenfabrik • gegründet 1898

Postfach 19 03 65 • 42703 Solingen

Telefon (0212) 398-0 • Telefax (0212) 31 72 99

Internet: www.limbach-cie.de • e-mail: info@limbach-cie.de

“L”-Anschweißmutter • “L”-Weld-On Nut • Ecrou à souder “L”

Flansch-Ausführung / Flange Design / Version à bride

Art.-Nr. / No. Article

	A	910	913	916	919	922	925	928	
Schweißbuckel unten with high spots / avec boutons									
Schweißbuckel oben with high spots / avec boutons									
glatter Flansch smooth flange / bride lisse									
Metrisches ISO-Gewinde ISO metric screw threads Filetages métriques ISO		M 4	M 5	M 6	M 6	M 8	M 8	M 10	Tol.
Muttern-Höhe / Height of nuts Hauteur d'écrous	h	6	7,5	7,5	8,5	8,5	11	10,5	DIN 6930 m
Flansch: Ø / Flange: Ø Bride: Ø	d	17	19	19	22	22	26	26	
Flansch-Breite / Width of flange Largeur de bride	b	9	11	11	14	14	18	18	
Materialdicke / Thickness of material Epaisseur de matière	s	0,8	1,0	1,0	1,25	1,25	1,5	1,5	
Gewindehals: Ø / Threadneck: Ø Collet d'écrou: Ø	d ₁	4,9	6,1	7,0	7,5	9,0	9,7	11,5	
	max. d ₁	5,5	7,0	7,5	8,0	9,5	10,5	12,1	
Buckelabstand-Länge / Length-distance of high spots Distance des boutons en longueur	c	12	13	13	13	16	16	16	
Buckelabstand-Breite / Width-distance of high spots Distance des boutons en largeur	c ₁	x	x	x	7,5	x	10	10	
Bucket: Ø / High spots: Ø Bouton: Ø	d ₂	3	3,5	3,5	3	3,5	4	4	
Buckelhöhe / Height of high spots Hauteur des boutons	h ₁	0,6	0,8	0,8	0,8	1,0	1,1	1,1	
EN ISO 3506-2: Festigkeitsklasse Property class / Classe de résistance		80	80	80	80	50	70	50	
Maximale Belastung (N) Belastung zum Flansch hin ⁽¹⁾		7030	11360	16100	16100	18300	25600	29000	
Maximale Belastung (N) Belastung vom Flansch weg ⁽²⁾		4000	5000	6000	8000	12000	15000	20000	
Gewicht p. % Stück / Weight p. % pieces Poids par % pièces	Ø: kg/kos.	1,2	2,1	2,1	3,7	3,7	6,8	6,7	

⁽¹⁾ = Max. compressive load (towards the flange) - Charge (maximum) (vers la bride)
⁽²⁾ = Max. tension load (away from flange) - Charge (maximum) (en partant de la bride)

Werkstoff: Kaltband aus nichtrostendem Stahl EN 10088-2-1.4301 (X5CrNi18-10)
 Material: Cold rolled stainless steel narrow strip EN 10088-2-1.4301 (X5CrNi18-10)
 Matière: Feuillards en acier inoxydable laminés à froid EN 10088-2-1.4301 (X5CrNi18-10)